

XP10-M(A)

Module de surveillance à dix entrées



Appareils adressables

Renseignements généraux

Le **module de surveillance à 10 entrées XP10-M** assure l'interface entre un panneau de commande et des appareils à contact normalement ouvert qui font partie d'un système d'alarme-incendie intelligent, tels que des avertisseurs d'incendie, des contacts de sécurité ou des interrupteurs de débit.

La première adresse du XP10-M est réglée de 01 à 150 et les autres modules reçoivent automatiquement les neuf autres adresses suivantes. Il est possible de mettre hors service au plus deux adresses inutilisées.

L'état supervisé (normal, ouvert ou court-circuit) de l'appareil surveillé est transmis au panneau. Une entrée commune de SLC sert à tous les modules, et les boucles d'appareils de déclenchement partagent une alimentation et une mise à la terre communes - sinon, chaque module fonctionne de façon indépendante.

Chaque module XP10-M comporte un voyant vert commandé par le panneau d'alarme. Le panneau peut faire clignoter les voyants, ou les laisser allumés ou éteints en continu.

NOTA : À moins d'indication contraire, le terme XP10-M employé dans la présente notice technique fait référence à la fois au XP10-M et au XP10-MA (version répertoriée ULC).

Caractéristiques

- Répertoire selon la norme UL 864, 9^e édition.
- Dix circuits d'appareils de déclenchement adressables de classe B ou cinq circuits d'appareils de déclenchement adressables de classe A.
- Bornier amovible de 3,31 mm² (12 AWG) à 0,821 mm² (18 AWG).
- Indicateurs d'état pour chacun des points.
- Les adresses inutilisées peuvent être désactivées.
- Sélecteur d'adresse à cadran.
- Fonctionnement de classe A et B.
- Fonctionnement sous FlashScan® ou CLIP.
- Options de montage souples.
- Quincaillerie d'installation incluse.

Caractéristiques techniques

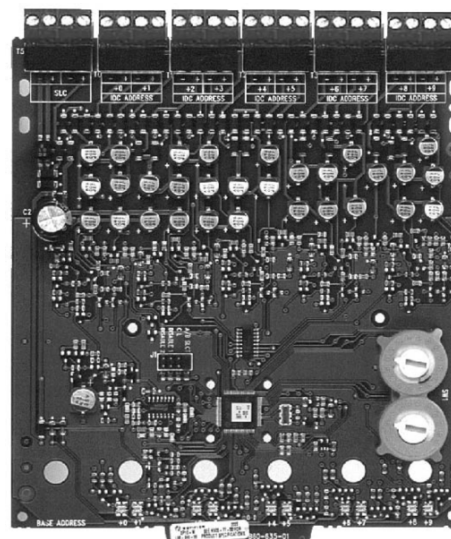
Courant d'attente : 3,5 mA (appel de courant SLC lorsque toutes les adresses sont utilisées; si certaines adresses sont inutilisées, le courant d'attente diminue).

Courant d'alarme : 55 mA (en supposant que les dix voyants sont allumés).

Gamme de température : 0 à 49 °C (32 à 120 °F) pour les applications UL; -10 à +55 °C pour les applications EN54.

Humidité : 10 à 85 % sans condensation pour les applications UL; 10 à 93 % sans condensation pour les applications EN54.

Encombrement : 172,72 mm (6,8 po) de hauteur x 147,32 mm (5,8 po) de largeur x 31,75 mm (1,25 po) de profondeur.



Poids à l'expédition : 0,345 kg (1,1 lb) emballage compris.

Options de montage :

- Châssis CHS-6 : jusqu'à 6 modules.
- Armoire BB-25 : jusqu'à 6 modules.
- Armoire BB-XP : un ou deux modules.
- Armoire CAB-4 : Consulter la fiche technique DN-6857.
- Armoire de série EQ : Consulter la fiche technique DN-60229.

Calibre des fils : 3,31 mm² (12 AWG) à 0,821 mm² (18 AWG).

Les circuits limités en courant exigent l'utilisation de câble de type FPL, FPLR, ou FPLP comme l'exige l'article 760 du Code national de l'électricité.

Le XP10-M est expédié en position de classe B : Il faut retirer le cavalier pour qu'il fonctionne en mode classe A.

Résistance maximale des fils SLC : 40 ou 50 ohms, selon le panneau.

Résistance maximale des fils IDC : 1500 ohms.

Tension maximale IDC : 10,2 V c.c.

Courant maximal IDC : 240 µA.

Homologations

Les homologations et approbations ci-dessous s'appliquent au module de surveillance à dix entrées XP10-M(A). Il se pourrait que certains modules ou applications ne soient pas répertoriés ou que leur homologation soit en cours. Consulter l'usine pour obtenir l'information la plus à jour.

- **UL :** S635
- **ULC :** S635 (XP10-MA)
- Approuvé **CSFM :** 7300-0028:219
- **Approuvé FM**
- **Approuvé MEA :** 43-02-E
- Approuvé **Maryland State Fire Marshall :** Permis n° 2106

Information sur la gamme de produits

XP10-M : Module de surveillance à dix entrées.

XP10-MA : Comme celui qui précède, mais répertorié ULC.

BB-XP : Armoire en option pouvant recevoir un ou deux modules. **Encombrement, PORTE** : 23,454 cm (9,234 po) de largeur (24,089 cm [9,484 po] charnières incluses) x 31,0337 cm (12,218 po) de hauteur x 1,7068 cm (0,672 po) de profondeur; **BOÎTE ARRIÈRE** : 22,860 cm (9,0 po) de largeur (23,495 cm [9,25 po] charnières incluses), x 30,480 cm (12,0 po) x 6,985 cm (2,75 po); **CHÂSSIS (installé)** : 18,161 cm (7,150 po) de largeur au total x 18,5725 cm (7,312 po) de largeur intérieure au total x 5,4762 cm (2,156 po) de profondeur au total.

BB-25 : Armoire en option pouvant recevoir jusqu'à six modules installés sur un châssis CHS-6 (ci-dessous). **Encombrement, PORTE** : 60,96 cm (24 po) de largeur x 32,0852 cm (12,632 po) de hauteur x 3,175 cm (1,25 po) de profondeur, avec charnière dans la partie inférieure; **BOÎTE ARRIÈRE** : 60,96 cm (24,0 po) de largeur x 31,877 cm (12,550 po) de hauteur x 13,2537 cm (5,218 po) de profondeur.

CHS-6 : Châssis, pouvant recevoir jusqu'à six modules, dans une armoire CAB-4 (voir DN-6857), EQ (voir DN-60229) ou BB-25.

FlashScan® et NOTIFIER® sont des marques de commerce enregistrées de Honeywell International Inc. Microsoft® et Windows® sont des marques de commerce déposées de Microsoft Corporation.

©2009 Honeywell International Inc. Tous droits réservés. L'utilisation non autorisée du présent document est rigoureusement interdite.

CERTIFIÉ
ISO 9001
CONCEPTION ET FABRICATION
SYSTÈMES DE QUALITÉ
Fabriqué aux É.-U.

Le présent document n'est pas une notice d'installation. Nous faisons tout en notre pouvoir pour que l'information sur nos produits soit à jour et exacte. Nous ne pouvons toutefois pas traiter de toutes les applications particulières ni prévoir tous les besoins. Les caractéristiques sont sujettes à changement sans préavis.

Prière de communiquer avec NOTIFIER pour obtenir des renseignements additionnels.
Téléphone : (203) 484-7161, TÉLÉCOPIEUR : (203) 484-7118.
www.notifier.com