

XP6-MA

Module d'interface à six zones



Appareils intelligents/adressables

Renseignements généraux

Le **module d'interface à six zones XP6-MA** de NOTIFIER sert d'interface entre le système d'alarme intelligent et une zone de détection bifilaire classique. Une entrée commune de SLC sert à tous les modules, et les boucles d'appareils de déclenchement partagent une alimentation et une mise à la terre commune - sinon, chaque module fonctionne de façon indépendante.

Les adresses du premier module vont de 01 à 154 et les autres modules reçoivent automatiquement les cinq autres adresses suivantes. Il est possible de mettre hors service au plus deux modules inutilisés. Tous les détecteurs bifilaires surveillés doivent être compatibles avec des modules bifilaires. Le XP6-MA transmet l'état d'une zone de détecteurs bifilaires au panneau de commande d'alarme-incendie. Les états transmis sont : normal, ouvert ou en alarme. Le module d'interface supervise la zone de détecteurs ainsi que la connexion à la source d'alimentation externe.

Chaque module XP6-MA comporte des voyants bicolores commandés par le panneau d'alarme. Le panneau peut faire clignoter les voyants, ou les laisser allumés ou éteints.

Caractéristiques

- Six circuits d'appareils de déclenchement adressables de classe B ou trois circuits d'appareils de déclenchement adressables de classe A.
- Bornier amovible de 3,1 mm² (12 AWG) à 0,78 mm² (18 AWG).
- Indicateurs d'état pour chacun des points.
- Il peut y avoir jusqu'à deux adresses désactivées.
- Sélecteur d'adresse à cadran.
- Fonctionnement de classe A et B.
- Fonctionnement sous FlashScan® ou CLIP.
- Peut recevoir un ou deux modules dans une armoire BB-XP (optionnelle).
- Peut recevoir jusqu'à six modules sur un châssis CHS-6 et dans une armoire CAB-3, CAB-4 BB-25 (optionnelle), ou dans une armoire de série EQ.
- Quincaillerie d'installation incluse.

Caractéristiques techniques

Courant d'attente : 2,0 mA (appel de courant SLC lorsque toutes les adresses sont utilisées; si certaines adresses sont inutilisées, le courant d'attente diminue).

Courant d'alarme : 40 mA (en supposant que les six voyants sont allumés).

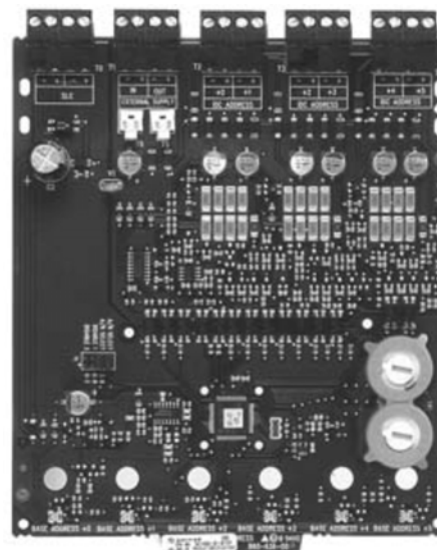
Gamme de température : 0 à 49 °C (32 à 120 °F).

Humidité : 10 à 85 % sans condensation.

Encombrement : 172,72 mm (6,8 po) de hauteur x 147,32 mm (5,8 po) de largeur x 31,75 mm (1,25 po) de profondeur.

Poids à l'expédition : 0,499 kg (1,1 lb) emballage compris.

Options de montage : Châssis CHS-6, armoire BB-6F, armoire BB-2F, armoire CAB-3 (consulter DN-3549) ou CAB-4 (consulter DN-6857), ou armoire de série EQ



Calibre des fils : 3,1 mm² (12 AWG) à 0,78 mm² (18 AWG).

Le XP6-MA est expédié en position de classe B : Il faut retirer le shunt pour qu'il fonctionne en mode classe A.

Résistance maximale des fils SLC : 40 ou 50 ohms, selon le panneau.

Résistance maximale des fils IDC : 25 ohms.

Tension d'alimentation externe : **Tension c.c.** : 18 - 28 volts limitée en courant. Tension d'ondulation : 0,1 Vrms maximum. Intensité de l'alimentation externe : 90 mA maximum par adresse en état d'alarme. En mode de fonctionnement classe B, 540 mA maximum si les six adresses sont toutes en état d'alarme. En mode de fonctionnement classe A, 270 mA maximum si les trois adresses sont toutes en état d'alarme.

Détecteurs compatibles : Consulter le document sur la *compatibilité des appareils*. Communiquer avec NOTIFIER.

Homologations

Les homologations et approbations ci-dessous s'appliquent aux modules indiqués dans le présent document. Il se pourrait que certains modules ne soient pas répertoriés ou que leur homologation soit en cours. Consulter l'usine pour obtenir l'information la plus à jour.

- **UL** : Répertoire S635
- **ULC** : Répertoire S635 (XP6-MAA)
- **MEA** : Répertoire 386-02-E
- **Approuvé FM**
- **CSFM** : 7300-0028:219
- **Ville de Chicago**
- **Ville de Denver**

Information sur la gamme de produits

XP6-MA : Module d'interface à six zones.

XP6-MAA : Comme celui qui précède, mais répertorié ULC.

BB-XP : Armoire en option pouvant recevoir un ou deux modules. **Encombrement, PORTE** : 23,454 cm (9,234 po) de largeur (24,089 cm [9,484 po] charnières incluses) x 31,0337 cm (12,218 po) de hauteur x 1,7068 cm (0,672 po) de profondeur; **BOÎTE ARRIÈRE** : 22,860 cm (9,0 po) de largeur (23,495 cm [9,25 po] charnières incluses), x 30,480 cm (12,0 po) x 6,985 cm (2,75 po); **CHÂSSIS (installé)** : 18,161 cm (7,150 po) de largeur au total x 18,5725 cm (7,312 po) de largeur intérieure au total x 5,4762 cm (2,156 po) de profondeur au total.

BB-25 : Armoire en option pouvant recevoir jusqu'à six modules installés sur un châssis CHS-6 (ci-dessous). **Encombrement, PORTE** : 60,96 cm (24 po) de largeur x 32,0852 cm (12,632 po) de hauteur x 3,175 cm (1,25 po) de profondeur, avec charnière dans la partie inférieure; **BOÎTE ARRIÈRE** : 60,96 cm (24,0 po) de largeur x 31,877 cm (12,550 po) de hauteur x 13,2537 cm (5,218 po) de profondeur.

CHS-6 : Châssis pouvant recevoir jusqu'à six modules dans une armoire CAB-3 (consulter DN-3549) ou CAB-4 (consulter DN-6857), dans une armoire de série EQ (consulter DN-60229) ou BB-25.

Notifier® et **FlashScan®** sont des marques de commerce enregistrées de Honeywell International Inc.

©2009 Honeywell International Inc. Tous droits réservés. L'utilisation non autorisée du présent document est rigoureusement interdite.

CERTIFIÉ
ISO 9001
CONCEPTION ET FABRICATION
SYSTÈMES DE QUALITÉ
Fabriqué aux É.-U.

Le présent document n'est pas une notice d'installation. Nous faisons tout en notre pouvoir pour que l'information sur nos produits soit à jour et exacte. Nous ne pouvons toutefois pas traiter de toutes les applications particulières ni prévoir tous les besoins. Les caractéristiques sont sujettes à changement sans préavis.

Prière de communiquer avec NOTIFIER pour obtenir des renseignements additionnels.
Téléphone : (203) 484-7161, TÉLÉCOPIEUR : (203) 484-7118.
www.notifier.com