

# XP6-R

## Module de commande à six relais



Panneaux d'alarme-incendie intelligents

### Renseignements généraux

Le module de commande à six contacts de relais XP6-R de NOTIFIER procure six relais de forme C à un système d'alarme intelligent.

Les adresses du premier module vont de 01 à 154 et les autres modules reçoivent automatiquement les cinq autres adresses suivantes. Il est possible de mettre hors service au plus trois modules inutilisées. Un seul jeu de relais de contacts secs est prévu par adresse de module, et ce jeu de contacts peut être raccordé de façon à fonctionner en mode normalement ouvert ou normalement fermé. Le module permet au panneau de commande d'établir ou d'interrompre le courant de ces contacts sur commande. Le circuit commandé ne fait l'objet d'aucune supervision.

Chaque module XP6-R comporte des voyants verts commandés par le panneau d'alarme. Le panneau peut faire clignoter les voyants, ou les laisser allumés ou éteints.

### Caractéristiques

- Six contacts de relais de forme C adressables.
- Borniers amovibles et enfichables de 3,25 mm<sup>2</sup> (12 AWG) à 0,9 mm<sup>2</sup> (18 AWG).
- Indicateurs d'état pour chacun des points.
- Les adresses inutilisées peuvent être désactivées.
- Sélecteur d'adresse à cadran.
- Fonctionnement sous FlashScan® ou CLIP.
- Possibilité d'installer un ou deux modules dans une armoire BB-XP (optionnel).
- Possibilité d'installer jusqu'à six modules dans un châssis CHS-6, dans une armoire CAB-3, CAB-4 ou BB-25 (en option).
- Quincaillerie d'installation incluse.

### Caractéristiques techniques

**Courant d'attente** : 1,45 mA (appel de courant SLC lorsque toutes les adresses sont utilisées; si certaines adresses sont inutilisées, le courant d'attente diminue).

**Courant d'alarme** : 32 mA (si les six relais sont tous enclenchés en même temps et si les six voyants sont tous allumés).

**Gamme de température** : 0 à 49 °C (32 à 120 °F).

**Humidité** : 10 % à 85 % sans condensation.

**Encombrement** : 172,72 mm (6,8 po) de hauteur x 147,32 mm (5,8 po) de largeur x 25,40 mm (1,0 po) de profondeur.

**Poids à l'expédition** : 0,499 kg (1,1 lb) emballage compris.

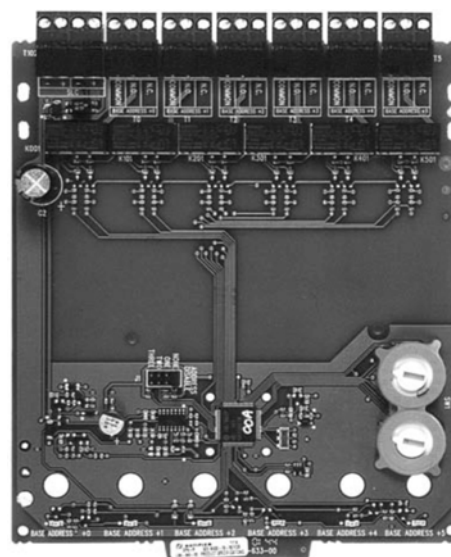
**Options de montage** : Châssis CHS-6, armoire BB-25, armoire BB-XP, armoire CAB-3 (voir DN-3549) ou CAB-4 (voir DN-6857) ou armoire EQ.

**Calibre des fils** : 3,25 mm<sup>2</sup> (12 AWG) à 0,9 mm<sup>2</sup> (18 AWG).

**Résistance maximale des fils SLC** : 40 ou 50 ohms, selon le panneau.

**Résistance maximale des fils IDC** : 40 ohms.

**Intensité des relais** : 30 mA/impulsion de relais (durée de l'impulsion 15,6 ms), impulsion commandée par le panneau.



**Intensité nominale des contacts du relais** : 30 V c.c.; 70,7 V c.a.

#### Intensité nominale :

- 3,0 A sous 30 V c.c. maximum, résistive, non codée.
- 2,0 A sous 30 V c.c. maximum, résistive, codée.
- 1,0 A sous 30 V c.c. maximum, inductive (L/R = 2 ms), codée.
- 0,5 A sous 30 V c.c. maximum, inductive (L/R = 5 ms), codée.
- 0,9 A sous 110 V c.c. maximum, résistive, non codée.
- 0,9 A sous 125 V c.a. maximum (UL seulement), résistive, non codée.
- 0,7 A sous 70,7 V c.a. maximum, inductive (PF = 0,35), non codée.
- 0,3 A sous 125 V c.a. maximum, inductive (PF = 0,35), non codée.
- 1,5 A sous 25 VAC maximum, inductive (PF = 0,35), non codée.
- 2,0 A sous 25 VAC maximum, inductive (PF = 0,35), non codée.

#### Homologations

Ces homologations s'appliquent seulement aux modules décrits dans le présent document. Il se pourrait que certains modules ou applications ne soient pas répertoriés ou que leur homologation soit en cours. Consulter l'usine pour obtenir l'information la plus à jour.

- **Répertorié UL** : S635
- **Répertorié ULC** : S635 (XP6-RA)
- **Répertorié MEA** : 368-01-E
- **CSFM** : 7300-0028:219
- **Maryland State Fire Marshall** : Permis n° 2099
- **Approuvé FM** (Signalisation par voyant seulement)

## Information sur la gamme de produits

**XP6-R** : Module de commande à six relais

**XP6-RA** : Comme celui qui précède, mais répertorié ULC.

**BB-XP** : Armoire en option pouvant recevoir un ou deux modules. Encombrement, PORTE : 23,454 cm (9,234 po) de largeur (24,089 cm (9,484 po) charnières incluses) x 31,0337 cm (12,218 po) de hauteur x 1,7068 cm (0,672 po) de profondeur; BOÎTE ARRIÈRE : 22,860 cm (9,0 po) de largeur (23,495 cm [9,25 po] charnières incluses), x 30,480 cm (12,0 po) x 6,985 cm (2,75 po); CHÂSSIS (installé) : 18,161 cm (7,150 po) de largeur au total x 18,5725 cm (7,312 po) de largeur intérieure au total x 5,4762 cm (2,156 po) de profondeur au total.

**BB-25** : Armoire en option pouvant recevoir jusqu'à six modules installés sur un châssis CHS-6 (ci-dessous). Encombrement, PORTE : 60,96 cm (24 po) de largeur x 32,0852 cm (12,632 po) de hauteur x 3,175 cm (1,25 po) de profondeur, avec charnière dans la partie inférieure; BOÎTE ARRIÈRE : 60,96 cm (24,0 po) de largeur x 31,877 cm (12,550 po) de hauteur x 13,2537 cm (5,218 po) de profondeur.

**CHS-6** : Châssis pouvant recevoir jusqu'à six modules dans une armoire CAB-3 (voir DN-3549), dans une armoire CAB-4 (voir DN-6857) ou EQ (voir DN-60229).

---

**Notifier®** et **FlashScan®** sont des marques de commerce de Honeywell International Inc.

©2009 Honeywell International Inc. Tous droits réservés. L'utilisation non autorisée du présent document est rigoureusement interdite.

**CERTIFIÉ**  
**ISO 9001**

CONCEPTION ET FABRICATION  
SYSTÈMES DE QUALITÉ

Fabriqué aux É.-U.

Le présent document n'est pas une notice d'installation. Nous faisons tout en notre pouvoir pour que l'information sur nos produits soit à jour et exacte. Nous ne pouvons toutefois pas traiter de toutes les applications particulières ni prévoir tous les besoins. Les caractéristiques sont sujettes à changement sans préavis.

Prière de communiquer avec NOTIFIER pour obtenir des renseignements additionnels.

Téléphone : (203) 484-7161, TÉLÉCOPIEUR : (203) 484-7118.

[www.notifier.com](http://www.notifier.com)