

Renseignements généraux

ONYX FirstVision^{MC} est un outil de navigation et d'orientation révolutionnaire destiné aux pompiers et autres intervenants en cas d'urgence. Seul l'ONYX FIRSTVISION^{MC}, un écran tactile commandé par PC, affiche sous forme graphique l'information essentielle sur l'origine et la progression de l'incendie. Il permet aux pompiers de rapidement localiser et éteindre l'incendie. Avec l'ONYX FirstVision^{MC}, les intervenants en cas d'urgence peuvent immédiatement recueillir l'information dont ils ont besoin pour cerner la source de l'incendie et sa vitesse de propagation. L'information cruciale devient simple à interpréter grâce à l'illustration spatiale et graphique de l'emplacement et de la séquence de déclenchement des détecteurs. De plus, l'ONYX FirstVision^{MC} est une interface graphique interactive qui affiche un sommaire des plans d'étage où figure l'emplacement de tous les dispositifs d'alarme, de l'alimentation en eau, des voies d'évacuation, des dispositifs coupe-feu, des robinets d'arrêt du gaz, des disjoncteurs électriques et des coupe-circuits des systèmes de conditionnement d'air, ainsi que des risques chimiques et structuraux que présente le bâtiment.

Caractéristiques

Renseignements généraux

- Écran tactile de 17 po à cristaux liquides.
- Sert d'interface avec les panneaux de la gamme ONYX[®] ou avec le réseau NOTI•FIRE•NET^{MC} (version 5.0 ou plus) par l'entremise d'une passerelle NFN sur réseau Ethernet.

Interface d'utilisateur

- Le grand écran intuitif résume les plans d'étage, indique l'emplacement de tous les dispositifs d'alarme activés, de l'alimentation en eau, des voies d'évacuation, des dispositifs coupe-feu, des robinets d'arrêt du gaz, des disjoncteurs électriques et des coupe-circuits des systèmes de conditionnement d'air, ainsi que des risques chimiques et structuraux que présente le bâtiment.
- Il fournit des renseignements détaillés sur les dispositifs déclenchés ou sur les icônes critiques du bâtiment qui figurent sur le plan d'étage.
- Il procure un accès simple au bâtiment, aux personnes à contacter en cas d'urgence et à l'information sur les alarmes.

Avertissement d'événement

- Navigation rapide et automatique vers les étages et les emplacements où se sont produites les situations d'urgence.
- Affichage de la première alarme déclenchée permettant aux pompiers de connaître la source de l'incendie.
- Affichage de la séquence de déclenchement des détecteurs permettant de suivre la progression de la fumée.

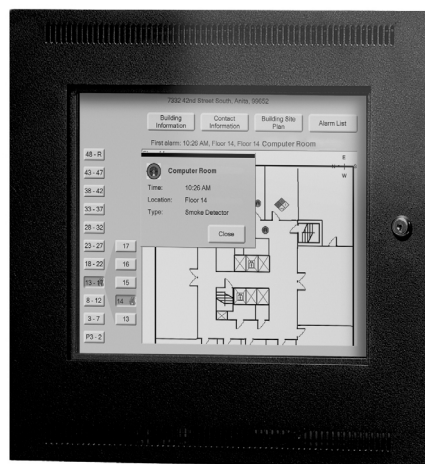
Configuration du système

- L'outil de création d'écrans permet d'importer facilement des plans d'étage créés par ordinateur et des bases de données VeriFire[®] Tools.
- Une bibliothèque d'icônes normalisées sert à identifier les dispositifs d'alarme et les éléments essentiels du bâtiment.
- Ports Ethernet et USB également offerts pour le transfert des données d'écran.

Caractéristiques techniques

Remarque : Les dimensions sont sujettes à changement. Prière de communiquer avec NOTIFIER pour obtenir des renseignements plus détaillés.

- **Encombrement du boîtier** : 46,355 cm haut. x 50,8 cm larg. x 8,89 cm prof. (18,25 po haut. x 20,0 po larg. x 3,5 po prof.)



- **Encombrement de l'unité centrale** : 37,465 cm haut. x 44,414 cm larg. x 8,636 cm prof. (14,75 po haut. x 17,486 po larg. x 3,4 po prof.)
- **Alimentation électrique** : alimentation 24 V c.c. sous 3,0 A stabilisée et filtrée par l'entremise d'une interface d'alimentation sans réenclenchement répertoriée UL pour système de protection-incendie.
- **Gamme de température** : 0 °C – 50 °C (32 °F – 120 °F).

Homologations

Consulter la première page de la présente notice pour connaître les organismes qui ont homologué le système et les numéros de dossier. Ces homologations s'appliquent à l'ONYX FirstVision^{MC}. Il se pourrait que certains modules ne soient pas répertoriés ou que leur homologation soit en cours. Consulter l'usine pour obtenir l'information la plus à jour.

Pour commander

GARANTIE : Le PC et les écrans sont garantis pour 12 mois après la date d'achat. Veuillez consulter la garantie limitée de NOTIFIER pour obtenir des renseignements additionnels.

FIRSTVISION : Ensemble avec logiciel pour interface utilisateur et matériel ONYX FIRSTVISION^{MC}. Comprend un écran tactile 17 po à cristaux liquides, des ports Ethernet et USB. Comprend également un boîtier arrière et une porte, un permis d'utilisation du logiciel et un logiciel de configuration.

Composants additionnels requis :

- Passerelle NOTI•FIRE•NET^{MC} (N° de produit NFN-GW-EM).
- Câble réseau standard Ethernet avec connecteurs RJ45.
- Ordinateur compatible à IBM exploité sous Windows[®] XP avec ports Ethernet ou USB (utilisés pour la programmation).

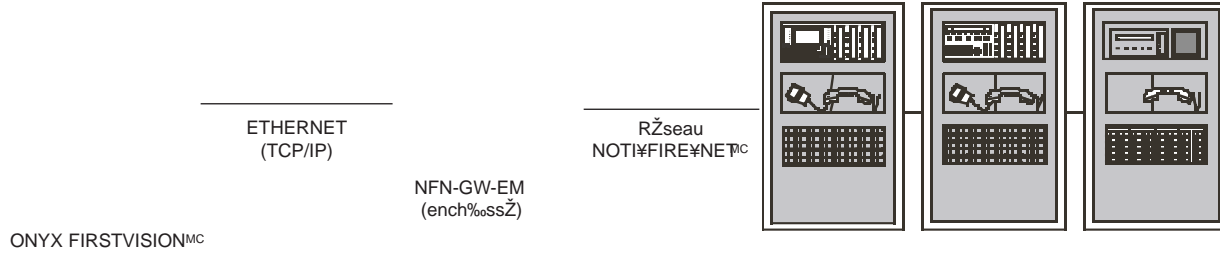
NOTIFIER[®], ONYX[®], et VeriFire[®], sont des marques de commerce enregistrées, et ONYX FirstVision^{MC} et NOTI•FIRE•NET^{MC}, sont des marques de commerce de Honeywell International Inc. Echelon[®] est une marque de commerce enregistrée et LonWorks^{MC} est une marque de commerce de Echelon Corporation. Microsoft[®] et Windows[®] sont des marques de commerce enregistrées de Microsoft Corporation.

NOTIFIER[®] est une société Honeywell

Le présent document n'est pas une notice d'installation. Nous faisons tout en notre pouvoir pour que l'information sur nos produits soit à jour et exacte. Nous ne pouvons toutefois pas traiter de toutes les applications particulières ni prévoir tous les besoins. Les caractéristiques sont sujettes à changement sans préavis. Prière de communiquer avec NOTIFIER pour obtenir des renseignements additionnels. Téléphone : (203) 484-7161 Télécopieur : (203) 484-7118

Applications

L'Écran ONYX FIRSTVISION^{MC} est le composant idéal d'un système d'alarme-incendie NOTIFIER pour qui souhaite indiquer l'état du système d'alarme-incendie en temps réel aux sapeurs-pompiers. L'ONYX FIRSTVISION^{MC} communique directement avec les tableaux de commande de la gamme ONYX[™] et avec la totalité du réseau NOTIFIRE^{NET}^{MC}.



ONYX FIRSTVISION^{MC} - Logiciel

Légende des icônes

| | |
|--|--|
| Détecteur de fumée activé | Ascenseurs |
| Détecteur en gaine activé | Escaliers |
| Détecteur de produit chimique activé | Boîte à clés pour service d'incendie |
| Interrupteur d'alimentation électrique | Affichage pour service d'incendie |
| Robinet d'arrêt gaz | Téléphone d'urgence |
| Robinet d'arrêt principal des gicleurs | Colonne montante/raccord intérieur de service d'incendie |
| Interrupteur CVCA | Raccord extérieur de service d'incendie |
| Borne fontaine | Accès verrouillé |
| Borne fontaine haut débit | Propane |
| Pièce contenant des matières dangereuses | Pièce contenant un système au halon |
| | INCENDIE |

